



458 ★★

## PULL COL V Tailles 1-2-3-4

### Fournitures

Qual. PREMIERE,  
Baribal = 4-4-4-5 pel.,  
Craie = 2 pel.,  
qual. FRIMOUSSE,  
Chevreau = 3-3-4-4 pel.,  
qual. SYMPHONIE,  
Orféo = 2-2-2-3 pel.,  
aig. n° 3,5 et 4.

### Points employés

Le fil FRIMOUSSE est employé double.  
**COTES 4/2**, aig. n° 3,5. Sur un n. de m. div. par 6 + 4.

**1er rg (endr. du trav.)** : \* 4 m. endr., 2 m. env. \*, répéter de \* à \*, term. par 4 m. endr.

**2ème rg et ts les rgs suiv.** : tric. comme les m. se présentent.

**JERSEY ENDR.**, aig. n° 4.

**JACQUARD**, aig. n° 4. Suivre la grille. Après la m. 12, repr. à la m. 1.

### Echantillons

Un carré de 10 cm jersey endr. et jacquard = 19 m. et 26 rgs.

Un carré de 10 cm jersey endr. en FRIMOUSSE fil employé double = 17 m. et 24 rgs.

**Important** : Tric. avec des aig. plus fines si vous obtenez moins de m. et de rgs que sur ces échantillons. Tric. avec des aig. plus grosses dans le cas contraire.

### Réalisation

**DOS** : Monter 88-94-102-110 m. Baribal aig. n° 3,5. Tric. 4 cm (12 rgs) côtes 4/2 en commençant par :

**T. 1 et T. 2** : l'explication.

**T. 3** : 2 m. endr. au lieu de 4.

**T. 4** : 2 m. env., puis l'explication.

Cont. aig. n° 4 : 4 rgs jersey endr. Baribal, 4 rgs jacquard (au 2ème rg commencer par :

**T. 1** : 1 m. env. Craie, 2 m. env. Baribal,

**T. 2-T. 3 et T. 4** : 1 m. env. Baribal, 2 m. env. Craie,

au 4ème rg :

**T. 1** : 2 m. env. Baribal,

**T. 2-T. 3 et T. 4** : 2 m. env. Craie).

Cont. jersey endr. 4 rgs Baribal, 2 rgs Craie, 2 rgs Baribal, 2 rgs Craie, 2 rgs Baribal, 12-14-14-16 rgs Orféo, 4 rgs Chevreau, 2 rgs Baribal, 8 rgs Orféo, 2 rgs Craie, 2 rgs Orféo, 4 rgs Baribal, 2 rgs Craie, 2 rgs Baribal, 4 rgs Orféo, 4 rgs Baribal, 4 rgs jacquard. Cont. jersey endr. 4 rgs Baribal, 4 rgs Chevreau, 8 rgs Orféo, 2 rgs Baribal, 2 rgs Craie, 2 rgs Baribal, 2 rgs Craie, 2 rgs Baribal, term. Chevreau.

**Emmanchures** : A 42-43-43-44 cm (112-114-114-116 rgs) de haut. tot., rab. de ch. côté ts les 2 rgs :

**T. 1** : 2 fs 3 m., 2 fs 2 m., 4 fs 1 m.

**T. 2** : 2 fs 3 m., 2 fs 2 m., 5 fs 1 m.

**T. 3** : 2 fs 3 m., 3 fs 2 m., 4 fs 1 m.

**T. 4** : 2 fs 3 m., 3 fs 2 m., 5 fs 1 m.

Il reste 60-64-70-76 m.

**Epaules et encolure** : A 17-18-20-21 cm de haut. d'emmanchures (154-158-162-166 rgs de haut. tot.), rab. de ch. côté ts les 2 rgs :

**T. 1** : 3 fs 6 m.

**T. 2** : 2 fs 6 m., 1 fs 7 m.

**T. 3** : 3 fs 7 m.

**T. 4** : 1 fs 7 m., 2 fs 8 m.

Simultanément, rab. les 18-20-22-24 m. centrales, puis de ch. côté ts les 2 rgs

1 fs 3 m.

**DEVANT** : Comme le dos jusqu'à l'encolure.

**Encolure** : A 2 cm de haut. d'emmanchures (116-118-118-120 rgs) de haut. tot., partager le travail en 2. Cont. ch. côté séparément en dim. côté intérieur à 1 m. du bord (à droite, tric. 1 m. endr., 2 m. ens. endr., à gauche lorsqu'il reste 3 m. sur l'aig. gauche, tric. 1 S.S., 1 m. endr.) alt. ts les 2 et 4 rgs :

**T. 1** : 12 fs 1 m.

**T. 2** : 13 fs 1 m.

**T. 3** : 14 fs 1 m.

**T. 4** : 15 fs 1 m.

**Epaules** : A la même hauteur et comme au dos.

**MANCHES** : Monter 48-50-52-54 m. Baribal aig. n° 3,5. Tric. 4 cm (12 rgs) côtes 4/2 en commençant par :

**T. 1 et T. 4** : 2 m. endr. au lieu de 4.

**T. 2** : 3 m. endr. au lieu de 4.

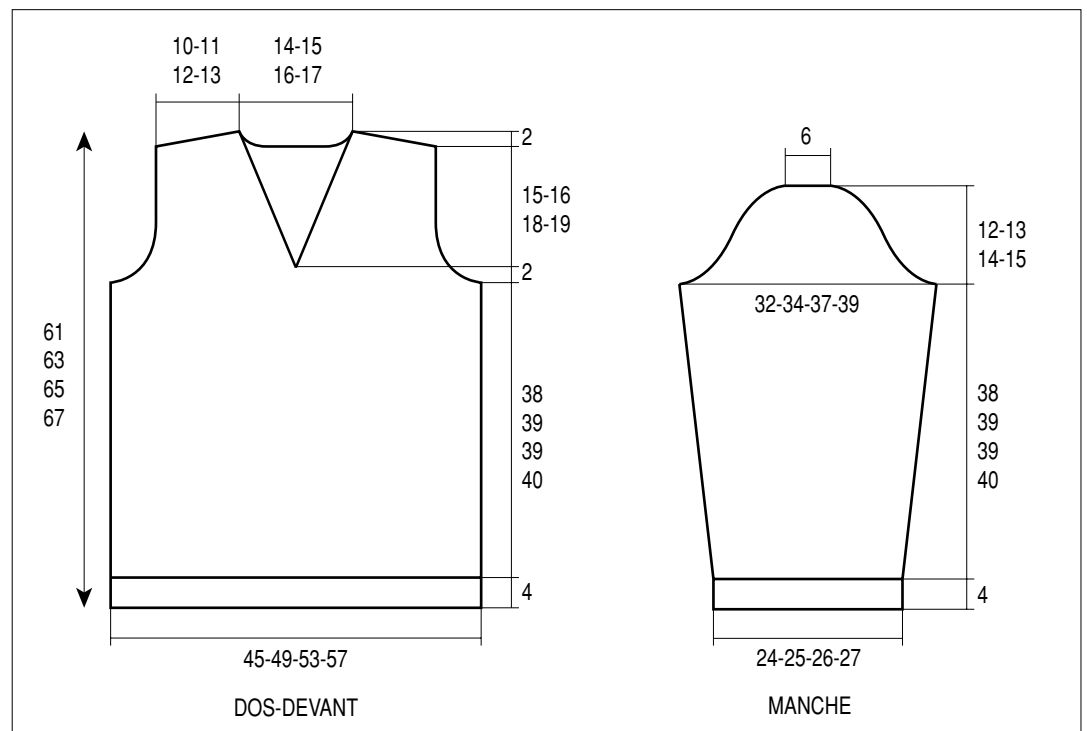
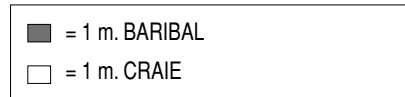
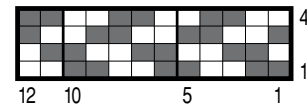
**T. 3** : l'explication.

Cont. aig. n° 4 en tric. jersey endr. rayé et jacquard comme au dos en augm. de ch. côté :

**T. 1** : 2 fs 1 m. ts les 14 rgs, 5 fs 1 m. ts les 12 rgs.

**T. 2** : 5 fs 1 m. ts les 12 rgs, 3 fs 1 m. ts les 10 rgs.

### JACQUARD



BERGERE  
de France