



462 ★★

VESTE ASYMETRIQUE

Tailles 1-2-3-4-5

Fournitures

Qual. MAGIC,
Rosée = 13-14-16-17-18 pel.,
aig. n° 5 et 5,5,
1 aig. aux.,
6 boutons.

Points employés

COTES 2/2, aig. n° 5.

POINT FANT. A, aig. n° 5,5. Sur un n. de m. div. par 4.

1er rg (endr. du trav.) : * 2 m. env., 2 m. endr. *, répéter de * à *.

2ème rg : 1 m. env., * 2 m. endr., 2 m. env. *, répéter de * à *, term. par 1 m. env. au lieu de 2.

3ème rg : * 2 m. endr., 2 m. env. *, répéter de * à *.

4ème rg : 1 m. endr., * 2 m. env., 2 m. endr. *, répéter de * à *, term. par 1 m. endr. au lieu de 2.

5ème rg : repr. au 1er rg.

POINT FANT. B, aig. n° 5,5. Sur un n. de m. div. par 4.

1er rg (endr. du trav.) : * 2 m. endr., 2 m. env. *, répéter de * à *.

2ème rg : 1 m. env., * 2 m. endr., 2 m. env. *, répéter de * à *, term. par 1 m.

env. au lieu de 2.

3ème rg : * 2 m. env., 2 m. endr. *, répéter de * à *.

4ème rg : 1 m. endr., * 2 m. env., 2 m. endr. *, répéter de * à *, term. par 1 m. endr. au lieu de 2.

5ème rg : repr. au 1er rg.

POINT AJOURE, aig. n° 5,5. Sur 2 m.

1er rg (endr. du trav.) : 2 m. ens. endr., 1 jeté.

2ème et 4ème rgs : 2 m. env.

3ème rg : 1 jeté, 1 S.S.

5ème rg : repr. au 1er rg.

POINT GODRON, aig. n° 5 et 5,5.

1er rg (endr. du trav.) : env.

2ème et 3ème rgs : endr.

4ème rg : env.

5ème rg : repr. au 1er rg.

LOSANGE, aig. n° 5,5. Sur 22 m.

1er rg (endr. du trav.) et 3ème rg : 8 m. env., 6 m. endr., 8 m. env.

2ème rg et ts les rgs pairs : tric. comme les m. se présentent.

5ème rg : 8 m. env., 6 m. croisées à gauche (= glis. 3 m. sur l'aig. aux. devant le trav., tric. les 3 m. suiv. endr., puis les 3 m. de l'aig. aux. à l'endr.), 8 m. env.

7ème rg : 7 m. env., 4 m. croisées à droite (= glis. 1 m. sur l'aig. aux. derrière le trav., tric. les 3 m. suiv. endr., puis la m. de l'aig. aux. à l'env.), 4 m. croisées à gauche (= glis. 3 m. sur l'aig. aux. devant le trav., tric. la m. suiv. env., puis les 3 m. de l'aig. aux. à l'endr.), 7 m. env.

9ème rg : 6 m. env., 4 m. croisées à droite, 2 m. env., 4 m. croisées à gauche, 6 m. env.

11ème rg : 5 m. env., 4 m. croisées à droite, 4 m. env., 4 m. croisées à gauche, 5 m. env.

13ème rg : 4 m. env., 4 m. croisées à droite, 6 m. env., 4 m. croisées à gauche, 4 m. env.

15ème rg : 3 m. env., 4 m. croisées à droite, 8 m. env., 4 m. croisées à gauche, 3 m. env.

17ème et 19ème rgs : tric. comme les m. se présentent.

21ème rg : 3 m. env., 4 m. croisées à gauche, 8 m. env., 4 m. croisées à droite, 3 m. env.

23ème rg : 4 m. env., 4 m. croisées à gauche, 6 m. env., 4 m. croisées à droite, 4 m. env.

25ème rg : 5 m. env., 4 m. croisées

à gauche, 4 m. env., 4 m. croisées à droite, 5 m. env.

27ème rg : 6 m. env., 4 m. croisées à gauche, 2 m. env., 4 m. croisées à droite, 6 m. env.

29ème rg : 7 m. env., 4 m. croisées à gauche, 4 m. croisées à droite, 7 m. env.

31ème rg : 8 m. env., 6 m. croisées à gauche, 8 m. env.

33ème rg : 7 m. env., 3 m. croisées à droite sur 1 m. endr. (= glis. 1 m. sur l'aig. aux. derrière le trav., tric. les 3 m. suiv. endr., puis la m. de l'aig. aux. à l'endr.), 3 m. croisées à gauche sur 1 m. endr. (= glis. 3 m. sur l'aig. aux. devant le trav., tric. la m. suiv. endr., puis les 3 m. de l'aig. aux. à l'endr.), 7 m. env.

35ème rg : 6 m. env., 3 m. croisées à droite sur 1 m. endr., 2 m. endr., 3 m. croisées à gauche sur 1 m. endr., 6 m. env.

37ème rg : 5 m. env., 3 m. croisées à droite sur 1 m. endr., 4 m. endr., 3 m. croisées à gauche sur 1 m. endr., 5 m. env.

39ème rg : repr. au 5ème rg.

JERSEY ENV., aig. n° 5,5.

Echantillons

Un carré de 10 cm point fant. A et B = 17 m. et 24 rgs.

22 m. losange = 10,5 cm de large.

Important : Tric. avec des aig. plus fines si vous obtenez moins de m. et de rgs que sur ces échantillons. Tric. avec des aig. plus grosses dans le cas contraire.

Réalisation

DOS : Monter 80-86-92-98-104 m. aig. n° 5. Tric. 4 cm (12 rgs) côtes 2/2. Cont. comme suit en augm. 1 m. au 1er rg : 19-22-25-28-31 m. point fant. A en commençant par :

T. 1 et T. 5 : 1 m. env. au lieu de 2,

T. 2 : 2 m. endr., puis de * à *,

T. 3 : 1 m. endr.,

T. 4 : l'explication,

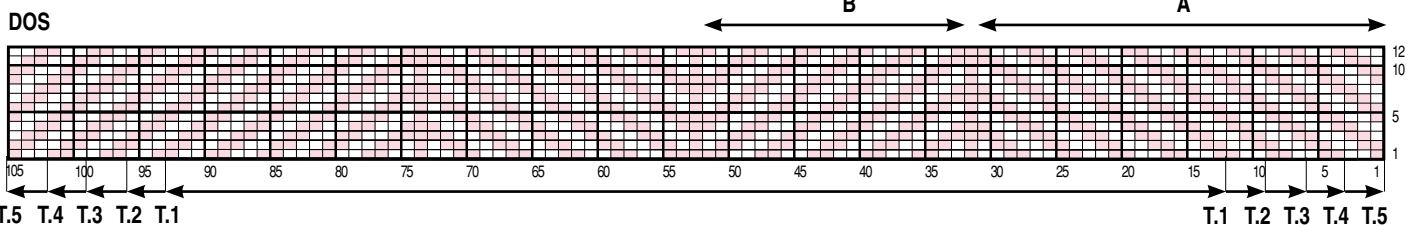
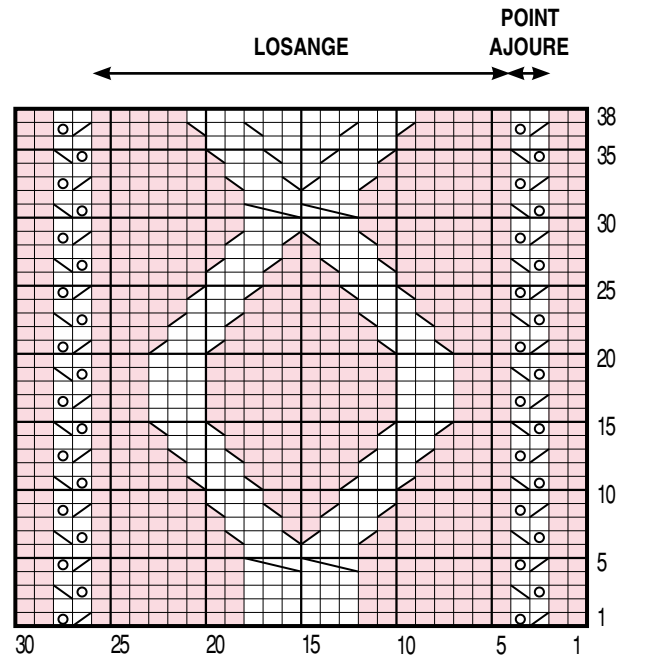
cont. 1 m. jersey env., 20 m. point fant B,

1 m. jersey env., 20 m. point fant. A,

1 m. jersey env., 19-22-25-28-31 m. point fant. B.

Au 2ème rg commencer le point fant. B par :

T. 1 et T. 5 : 2 m. endr.,



□ = 1 m. jersey endroit

■ = 1 m. jersey envers

▧ = 2 m. ensemble endroit

▨ = 1 surjet simple

⊙ = 1 jeté

▩ = 6 m. croisées à gauche

▧ = 4 m. croisées à droite

▨ = 4 m. croisées à gauche

▩ = 3 m. croisées à droite sur 1 m. endroit

▨ = 3 m. croisées à gauche sur 1 m. endroit

T. 2 : 1 m.endr., 2 m. env.

T. 3 : 2 m. env.

T. 4 : l'explication.

Emmanchures : A 34-35-35-36-36 cm (84-86-86-90-90 rgs) de haut. tot., rab. de ch. côté ts les 2 rgs :

T. 1 et T. 2 : 1 fs 3 m., 2 fs 2 m., 3 fs 1 m.

T. 3 : 1 fs 3 m., 2 fs 2 m., 4 fs 1 m.

T. 4 : 1 fs 3 m., 3 fs 2 m., 3 fs 1 m.

T. 5 : 1 fs 3 m., 3 fs 2 m., 4 fs 1 m.

Il reste 61-67-71-75-79 m.

Épaules et encolure : A 18-19-21-22-23 cm de haut. d'emmanchures (128-132-136-142-144 rgs de haut. tot.), rab. de ch. côté ts les 2 rgs :

T. 1 : 3 fs 6 m.

T. 2 : 2 fs 7 m., 1 fs 6 m.

T. 3 : 3 fs 7 m.

T. 4 : 2 fs 7 m., 1 fs 8 m.

T. 5 : 3 fs 8 m.

Simultanément, rab. les 19-21-23-25-25 m. centrales, puis de ch. côté ts les 2 rgs 1 fs 3 m.

DEVANT DROIT : Monter 58-62-66-70-73 m. aig. n° 5. Tric. 7 m. point godron, 51-55-59-63-66 m. côtes 2/2 en commençant par 2 m. env. Au 7ème rg ouvrir 1 boutonnière de 2 m. à 3 m. du bord, ouvrir 4 autres boutonnières à 26-27-28-29-30 rgs d'intervalle.

A 4 cm (12 rgs) de haut. tot., cont. aig. n° 5,5 : 7 m. point godron, 2 m. jersey env., 2 m. point ajouré, 22 m. losange, 2 m. point ajouré, 2 m. jersey env., 21-25-29-33-36 m. point fant. B.

Au 2ème rg, commencer le point fant. B par :

T. 1-T. 2-T. 3 et T. 4 : 2 m. env., 2 m. endr., 2 m. env.

T. 5 : 1 m. env., 2 m. endr., 2 m. env.

Emmanchure et épaule : A gauche comme au dos.

Encolure : A 13-14-16-17-18 cm de haut. d'emmanchure (116-120-124-130-132 rgs de haut. tot.), laisser en attente à droite 7 m., rab. les 9-11-13-15-15 m. suiv., puis ts les 2 rgs 1 fs 5 m., 1 fs 4 m., 1 fs 2 m., 3 fs 1 m.

DEVANT GAUCHE : Monter 34-36-38-40-43 m. aig. n° 5. Tric. 27-29-31-33-36 m. côtes 2/2 en commençant par :

T. 1 et T. 3 : 1 m. endr., 2 m. env.,

T. 2 et T. 4 : 1 m. env., 2 m. endr.,

T. 5 : 2 m. endr., 2 m. env.,

7 m. point godron. A 4 cm (12 rgs) de haut. tot., cont. 25-27-29-31-34 m. point fant. A en commençant par :

T. 1 et T. 3 : 1 m. endr., 2 m. env.,

T. 2 et T. 4 : 1 m. env. au lieu de 2,

T. 5 : 2 m. endr., 2 m. env.,

puis 2 m. jersey env., 7 m. point godron.

Emmanchure et épaule : A droite comme au dos.

Encolure : A 14-15-17-18-19 cm de haut. d'emmanchures (118-122-126-132-134 rgs de haut. tot.), rab. à gauche ts les 2 rgs 1 fs 2 m., 4 fs 1 m.

MANCHES : Monter 50-52-54-56-58 m. aig. n° 5. Tric. 4 cm (12 rgs) côtes 2/2. Cont. aig. n° 5,5 : 10-11-12-13-14 m. point fant. A en commençant par :

T. 1 et T. 5 : 2 m. endr., puis de * à *.

T. 2 : 1 m. env. au lieu de 2.

T. 3 : l'explication.

T. 4 : 1 m. endr., puis de * à *.

Cont. 2 m. jersey env., 2 m. point ajouré, 22 m. losange, 2 m. point ajouré, 2 m. jersey env., 10-11-12-13-14 m. point fant. B. Au 2ème rg commencer le point

fant. B par :

T. 1 et T. 5 : 1 m. endr., 2 m. env., puis de * à *.

T. 2 : 2 m. endr., 2 m. env.

T. 3 : l'explication.

T. 4 : 2 m. env. au lieu d'1.

Dès le 9ème rg, augm. de ch. côté :

T. 1 : 8 fs 1 m. ts les 10 rgs.

T. 2 : 5 fs 1 m. ts les 10 rgs, 4 fs 1 m. ts les 8 rgs.

T. 3 : 7 fs 1 m. ts les 8 rgs, 4 fs 1 m. ts les 6 rgs.

T. 4 : 4 fs 1 m. ts les 8 rgs, 8 fs 1 m. ts les 6 rgs.

T. 5 : 13 fs 1 m. ts les 6 rgs.

On obtient 66-70-76-80-84 m.

A 40-41-41-41-41 cm (98-102-102-102-102 rgs) de haut. tot., rab. de ch. côté ts les 2 rgs :

T. 1 : 1 fs 3 m., 2 fs 2 m., 9 fs 1 m., 3 fs 2 m., 1 fs 3 m.

T. 2 : 1 fs 3 m., 3 fs 2 m., 9 fs 1 m., 3 fs 2 m., 1 fs 3 m.

T. 3 : 1 fs 3 m., 3 fs 2 m., 9 fs 1 m., 3 fs 2 m., 2 fs 3 m.

T. 4 : 1 fs 3 m., 4 fs 2 m., 9 fs 1 m., 3 fs 2 m., 2 fs 3 m.

T. 5 : 1 fs 3 m., 4 fs 2 m., 9 fs 1 m., 4 fs 2 m., 2 fs 3 m.

Rab. les 16 m. rest. en 1 fs.

COL : Monter 120-124-128-132-132 m. aig. n° 5. Tric. 15 cm (42 rgs) côtes 2/2 (commencer et term. par 3 m. endr.), laisser en attente, mais à environ 12 cm de haut. tot. ouvrir 1 boutonnière de 2 m. à 4 m. du bord gauche.

FINITIONS : Repr. les 7 m. laissées en attente au devant droit, augm. 1 m. côté intérieur et tric. droit point godron 15 cm (38 rgs), rab. les m. en 1 fs.

Faire les coutures. Poser le col au point de mailles au bord de l'encolure. Coudre la bande point godron le long du côté du col. Coudre les boutons.

