



463 ★★

VESTE COL CHALE

Tailles 1-2-3-4

Fournitures

Qual. IRLAND ,
Busard = 14-15-17-18 pel.,
qual. POPCORN,
Caprin = 3 pel.,
aig. n° 4-4,5 et 6,
1 aig. aux.
3 boutons.

Points employés

COTES 1/1, en IRLAND, aig. n° 4.
POINT TORSADÉ, en IRLAND , aig. n° 4,5 (aig. n° 4 du 33ème au 62ème rg).

Sur un n. de m. div. par 10 + 6.

1er rg (endr. du trav.) : * 1 m. env., 1 m. endr., 2 m. env., 1 m. endr., 1 m. env., 4 m. endr. *, répéter de * à *, term. par 1 m. env., 1 m. endr., 2 m. env., 1 m. endr., 1 m. env.

2ème rg et ts les rgs pairs : tric comme les m. se présentent.

3ème rg : * 1 m. env., 1 m. endr. double (= piquer l'aig. droite au milieu de la m. située sous la m. à tricoter t faire une m. endr., lâcher ensuite la m. de l'aig. gauche), 2 m. env., 1 m. endr. double, 1 m. env., 2 m. croisées à droite sur 2 m. endr. (= glis. 2 m. sur l'aig. aux. derrière le trav., tric. les 2 m. suiv. endr., puis les 2 m. de l'aig. aux. à l'endr.) *, répéter de * à *, term. par 1 m. env., 1 m. endr. double, 2 m. env., 1 m. endr. double, 1 m. env.

5ème - 7ème - 11ème et 13ème rgs : * 1 m. env., 1 m. endr. double, 2 m. env., 1 m. endr. double, 1 m. env., 4 m. endr. *, répéter de * à *, term. par 1 m. env., 1 m. endr. double, 2 m. env., 1 m. endr. double, 1 m. env.

9ème rg : * 1 m. env., 1 m. endr. double, 2 m. env., 1 m. endr. double, 1 m. env., 2 m. croisées à gauche sur 2 m. endr. (= glis. 2 m. sur l'aig. aux. devant le trav., tric. les 2 m. suiv. endr., puis les 2 m. de

l'aig. aux. à l'endr.) *, répéter de * à *, term. par 1 m. env., 1 m. endr. double, 2 m. env., 1 m. endr. double, 1 m. env.

15ème rg et les rgs suiv. : cont. en suiv. la grille.

Après le 84ème rg, term. en répétant du 73ème rg au 84ème rg.

2 m. croisées à gauche sur 2 m. env. : glis. 2 m. sur l'aig. aux. devant le trav., tric. les 2 m. suiv. env., puis les 2 m. de l'aig. aux. à l'endr.

2 m. croisées à gauche sur 1 m. env. : glis. 2 m. sur l'aig. aux. devant le trav., tric. la m. suiv. env., puis les 2 m. de l'aig. aux. à l'endr.

2 m. croisées à droite sur 1 m. env. : glis. 1 m. sur l'aig. aux. derrière le trav., tric. les 2 m. suiv. endr., puis la m. de l'aig. aux. à l'env.

2 m. croisées à droite sur 1 m. endr. : glis. 1 m. sur l'aig. aux. derrière le trav., tric. les 2 m. suiv. endr., puis la m. de l'aig. aux. à l'endr.

2 m. croisées à gauche sur 1 env. et 2 m. endr. : glis. 2 m. sur l'aig. aux. devant le trav., tric. sur les 3 m. suiv. : 2 m. endr., 1 m. env., puis les 2 m. de l'aig. aux. à l'endr.

2 m. croisées à droite sur 1 m. env. et 2 m. endr. : glis. 3 m. sur l'aig. aux. derrière le trav., tric. les 2 m. suiv. endr., puis sur les 3 m. de l'aig. aux. : 1 m. env., 2 m. endr.

2 m. croisées à droite sur 1 m. env., 1 m. endr. et 1 m. env. : glis. 3 m. sur l'aig. aux. derrière le trav., tric. les 2 m. suiv. endr., puis sur les 3 m. de l'aig. aux. : 1 m. env., 1 m. endr. et 1 m. env.

1 m. croisée à droite sur 1 m. env. : glis. 1 m. sur l'aig. aux. derrière le trav., tric. la m. suiv. endr., puis la m. de l'aig. aux. à l'env.

JERSEY ENV., en IRLAND, aig. n° 4,5.

JERSEY ENDR. ET JERSEY ENV., en POPCORN, aig. n° 6.

Echantillon

Un carré de 10 cm point torsadé = 22 m. et 25 rgs.

Important : Tric. avec des aig. plus fines si vous obtenez moins de m. et de rgs que sur cet échantillon. Tric. avec des aig. plus grosses dans le cas contraire.

Réalisation

DOS : Monter 106-116-126-136 m. Busard aig. n° 4,5. Tric. point torsadé. Après le 32ème rg de la grille, tric. aig. n° 4 du 33ème au 62ème rg de la grille. Cont. aig. n° 4,5 à partir du 63ème rg.

Emmanchures : A 37-38-38-39 cm (94-98-98-100 rgs) de haut. tot., rab. de ch. côté ts les 2 rgs :

T. 1 : 1 fs 3 m., 3 fs 2 m., 3 fs 1 m.

T. 2 : 1 fs 3 m., 4 fs 2 m., 3 fs 1 m.

T. 3 : 2 fs 3 m., 3 fs 2 m., 3 fs 1 m.

T. 4 : 2 fs 3 m., 4 fs 2 m., 3 fs 1 m.

Il reste 82-88-96-102 m.

Epaules et encolure : A 19-20-22-23 cm de haut. d'emmanchures (142-

148-154-158 rgs de haut tot.), rab. de ch. côté ts les 2 rgs :

T. 1 : 2 fs 8 m., 1 fs 9 m.

T. 2 : 3 fs 9 m.

T. 3 : 3 fs 10 m.

T. 4 : 2 fs 11 m., 1 fs 10 m.

Rab. les 32-34-36-38 m. rest. en 1 fs.

DEVANT GAUCHE : Monter 52-57-62-67 m. Busard aig. n° 4,5. Tric. comme au dos, commencer à droite comme au dos.

Encolure : A 24 cm (62 rgs) de haut.

tot., rab. à gauche ts les 4 rgs :

T. 1 : 15 fs 1 m.

T. 2 : 16 fs 1 m.

T. 3 : 17 fs 1 m.

T. 4 : 18 fs 1 m.

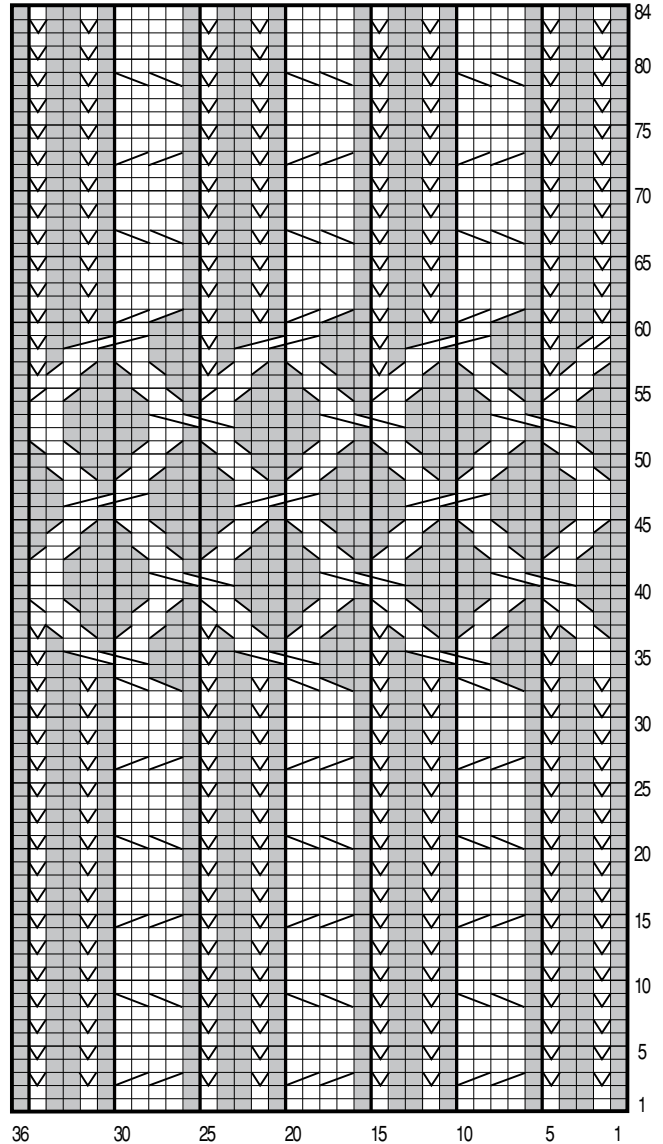
Emmanchure et épaule : A droite comme au dos.

DEVANT DROIT : Tric. en sens inverse. Commencer le point torsadé par 1 m. lis., puis :

T. 1 et T. 3 : la m. 6 de la grille.

T. 2 et T. 4 : la m. 1 de la grille.

POINT TORSADÉ



□ = 1 m. jersey endroit

▣ = 1 m. jersey envers

⊠ = 1 m. endroit double

▤ ou ▥ = 2 m. croisées à droite sur 2 m. endroit

▦ = 2 m. croisées à gauche sur 2 m. endroit

▧ = 2 m. croisées à gauche sur 2 m. envers

▨ ou ▩ = 2 m. croisées à gauche sur 1 m. envers

▪ = 2 m. croisées à droite sur 1 m. envers

▬ = 2 m. croisées à droite sur 1 m. endroit

▮ ou ▯ = 2 m. croisées à gauche sur 1 m. envers et 2 m. endroit

▰ = 2 m. croisées à droite sur 1 m. envers et 2 m. endroit

▱ = 2 m. croisées à droite sur 1 m. envers, 1 m. endroit et 1 m. envers

▲ = 1 m. croisée à droite sur 1 m. envers

MANCHES : Monter 56-58-60-62 m. Busard aig. n° 4,5. Tric. point torsadé en commençant par :

T. 1 : l'explication (= la m. 1 de la grille),
T. 2 : 1 m. endr. (= la m. 10 de la grille), puis de * à *,

T. 3 : 2 m. endr. (= la m. 9 de la grille), puis de * à *,

T. 4 : 3 m. endr. (= la m. 8 de la grille), puis de * à *,

en augm. de ch. côté :

T. 1 : 7 fs 1 m. ts les 8 rgs, 4 fs 1 m. ts les 6 rgs.

T. 2 : 5 fs 1 m. ts les 8 rgs, 7 fs 1 m. ts les 6 rgs.

T. 3 : 14 fs 1 m. ts les 6 rgs.

T. 4 : 11 fs 1 m. ts les 6 rgs, 4 fs 1 m. ts les 4 rgs.

On obtient 78-82-88-92 m.

A 35-36-36-36 cm (88-90-90-90 rgs) de haut. tot., rab. de ch. côté ts les 2 rgs :

T. 1 : 1 fs 3 m., 5 fs 2 m., 4 fs 1 m., 5 fs 2 m., 1 fs 3 m.

T. 2 : 1 fs 3 m., 5 fs 2 m., 6 fs 1 m., 5 fs 2 m., 1 fs 3 m.

T. 3 : 1 fs 3 m., 6 fs 2 m., 5 fs 1 m., 6 fs 2 m., 1 fs 3 m.

T. 4 : 1 fs 3 m., 6 fs 2 m., 5 fs 1 m., 7 fs 2 m., 1 fs 3 m.

Rab. les 18 m. rest. en 1 fs.

BORDURES DE BOUTONNAGE (2) :

Monter 9 m. Busard aig. n° 4. Tric. 24 cm (72 rgs) côtes 1/1 et rab., mais sur la bordure droite ouvrir 3 boutonnières de 2 m. à 4 m. du bord droit, la 1ère à 10 cm (30 rgs) de haut, les autres à 20 rgs d'intervalle.

COL : Se tric. en 2 parties.

Monter 50-54-58-62 m. Caprin aig. n° 6

pour le devant gauche. Tric. jersey env. Dès le 5ème rg laisser en attente à gauche ts les 2 rgs :

T. 1 : 6 fs 3 m., 6 fs 4 m., 1 fs 8 m.

T. 2 : 4 fs 3 m., 8 fs 4 m., 1 fs 10 m.

T. 3 : 2 fs 3 m., 10 fs 4 m., 1 fs 12 m.

T. 4 : 12 fs 4 m., 1 fs 14 m.

Tric. 1 rg sur toutes les m. et les laisser en attente.

Tric. en sens inverse pour le devant droit.

FINITIONS : Au bas de ch. manche relever 26-27-28-29 m. aig. n° 6. Tric.

11 cm (20 rgs) jersey endr. Caprin et rab. en 1 fs. Faire les coutures en prévoyant un revers au bas des manches. Coudre les bordures sur 24 cm au bord de ch. devant. Poser au point de mailles ch. partie du col au bord de l'encolure des devants et du dos, les assembler au milieu du dos en prévoyant un revers. Coudre les 4 premiers rgs du col au bord de ch. bordure. Coudre les boutons.

