



464 ★★ 

PULL LOSANGES AJOURES

Tailles 1-2-3-4

Fournitures

Qual. ESTERELLE,
Arnica = 7-8-9-10 pel.,
aig. n° 2,5 et 3.

Points employés

COTES 1/1, aig. n° 2,5.

(Densité : Type A = 4 écartement 3 -
Type B = 3 1/3 - Type C = 3 3/4)

POINT AJOURE, aig. n° 3. Sur un n. de
m. div. par 18 + 3.

1er rg (endr. du trav.) : 9 m. endr.,
* 1 S.S., 1 jeté, 16 m. endr. *, répéter
de * à *, term. par 10 m. endr. au lieu
de 16.

2ème rg : 8 m. env., * 2 m. ens. env.,
1 jeté, 1 m. env., 1 jeté, 2 m. ens. env.
torse, 13 m. env. *, répéter de * à *,
term. 8 m. env. au lieu de 13.

3ème rg : 7 m. endr., * 1 S.S., 1 jeté,
3 m. endr., 1 jeté, 2 m. ens. endr., 11 m.
endr. *, répéter de * à *, term. par 7 m.
endr. au lieu de 11.

4ème rg : 6 m. env., * 2 m. ens. env.,
1 jeté, 5 m. env., 1 jeté, 2 m. ens. env.
torse, 9 m. env. *, répéter de * à *, term.
6 m. env. au lieu de 9.

5ème rg : 5 m. endr., * 1 S.S., 1 jeté,
7 m. endr., 1 jeté, 2 m. ens. endr., 7 m.
endr. *, répéter de * à *, term. par 5 m.
endr. au lieu de 7.

6ème rg : 4 m. env., * 2 m. ens. env.,
1 jeté, 9 m. env., 1 jeté, 2 m. ens. env.
torse, 5 m. env. *, répéter de * à *, term.
4 m. env. au lieu de 5.

7ème rg : 3 m. endr., * 1 S.S., 1 jeté,
11 m. endr., 1 jeté, 2 m. ens. endr., 3 m.
endr. *, répéter de * à *.

8ème rg : 2 m. env., * 2 m. ens. env.,
1 jeté, 13 m. env., 1 jeté, 2 m. ens. env.
torse, 1 m. env. *, répéter de * à *, term.
2 m. env. au lieu de 1.

9ème rg : 1 m. endr., 1 S.S., 1 jeté,

* 15 m. endr., 1 jeté, 1 double dim.,
1 jeté *, répéter de * à *, term. par 15 m.
endr., 1 jeté, 2 m. ens. endr., 1 m. endr.

10ème rg : 1 m. env., * 1 jeté, 2 m. ens.
env. torse, 16 m. env. *, répéter de * à *,
term. 18 m. env. au lieu de 16.

11ème rg : 2 m. endr., * 1 jeté, 2 m. ens.
endr., 13 m. endr., 1 S.S., 1 jeté, 1 m.
endr. *, répéter de * à *, term. par 2 m.
endr. au lieu de 1.

12ème rg : 3 m. env., * 1 jeté, 2 m. ens.
env. torse, 11 m. env., 2 m. ens. env.,
1 jeté, 3 m. env. *, répéter de * à *.

13ème rg : 4 m. endr., * 1 jeté, 2 m. ens.
endr., 9 m. endr., 1 S.S., 1 jeté, 5 m.
endr. *, répéter de * à *, term. par 4 m.
endr. au lieu de 5.

14ème rg : 5 m. env., * 1 jeté, 2 m. ens.
env. torse, 7 m. env., 2 m. ens. env.,
1 jeté, 7 m. env. *, répéter de * à *, term.
par 5 m. env. au lieu de 7.

15ème rg : 6 m. endr., * 1 jeté, 2 m. ens.
endr., 5 m. endr., 1 S.S., 1 jeté, 9 m.
endr. *, répéter de * à *, term. par 6 m.
endr. au lieu de 9.

16ème rg : 7 m. env., * 1 jeté, 2 m. ens.
env. torse, 3 m. env., 2 m. ens. env.,
1 jeté, 11 m. env. *, répéter de * à *,
term. par 7 m. env. au lieu de 11.

17ème rg : 8 m. endr., * 1 jeté, 2 m. ens.
endr., 1 m. endr., 1 S.S., 1 jeté, 13 m.
endr. *, répéter de * à *, term. par 8 m.
endr. au lieu de 13.

18ème rg : 9 m. env., * 1 jeté, 1 double
dim. env. (glis. 2 m. sur l'aig. droite en
les prenant ens. env. torse, tric. la m.
suiv. env., puis rab. les 2 m. glis. sur la
m. tric.), 1 jeté, 15 m. env. *, répéter de
* à *, term. par 9 m. env. au lieu de 15.

19ème rg : repr. au 1er rg.
(Densité : Type A = 8 - Type B = 8 -
Type C = 6 3/4)

Echantillon

Un carré de 10 cm point ajouré = 26 m.
et 36 rgs.

Important : Tric. avec des aig. plus
fines (ou un réglage plus petit) si vous
obtenez moins de m. et de rgs que sur
cet échantillon. Tric. avec des aig. plus
grosses (ou un réglage plus grand)
dans le cas contraire.

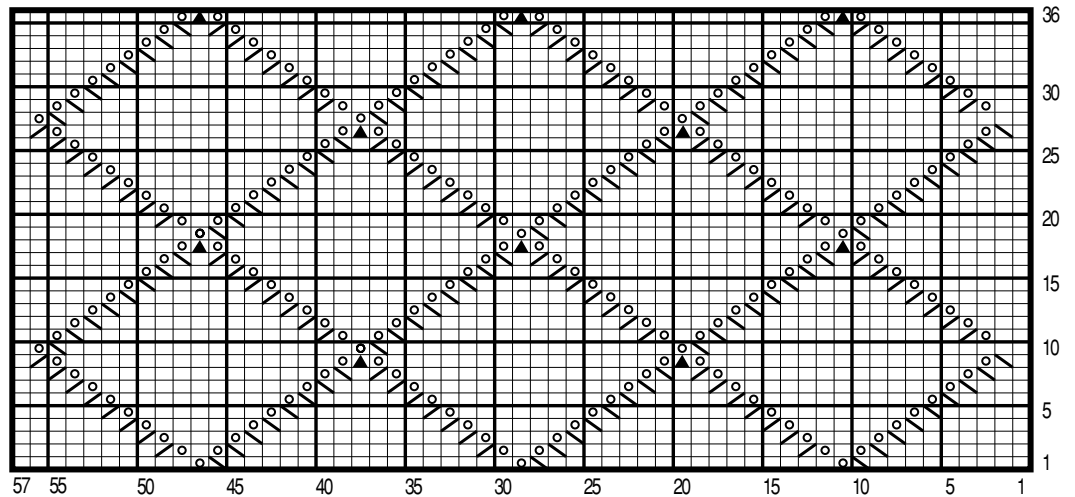
Réalisation

ATTENTION, ch. jeté doit être compensé
par 2 m. ens. ou 1 S.S.

DOS : Monter 117-127-137-147 m. aig.
n° 2,5. Tric. 3 cm (14 rgs) côtes 1/1. Cont.
point ajouré aig. n° 3 en commençant le
1er rg par :

T. 1 : 12 m. endr. au lieu de 9 (= la m. 16
de la grille).

POINT AJOURE



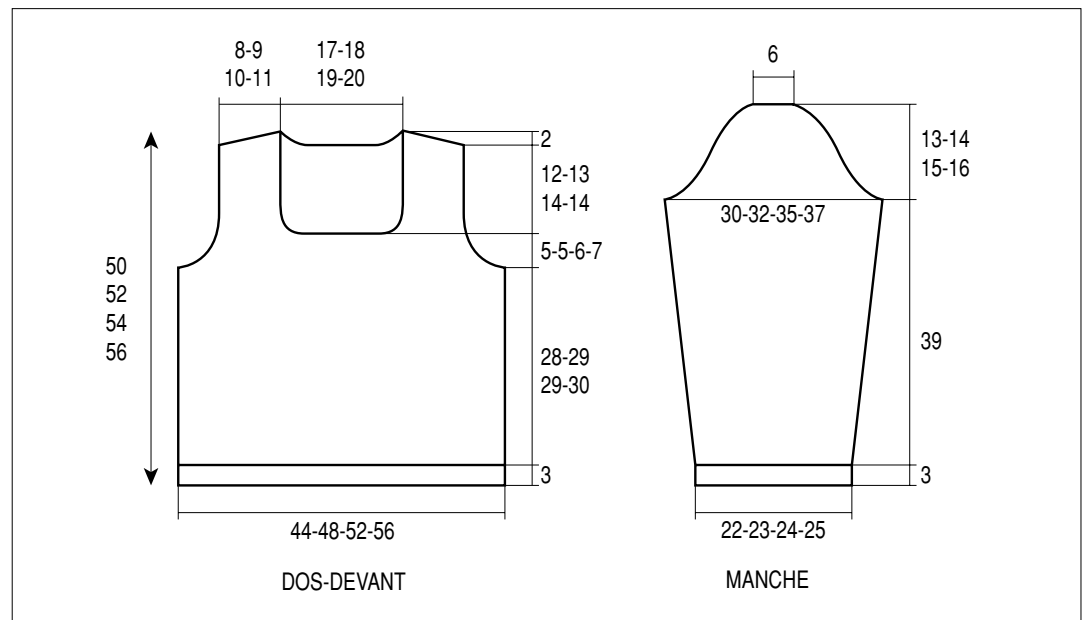
□ = 1 m. jersey droit

▣ = 2 m. ensemble droit sur l'endroit ou 2 m. ensemble envers
sur l'envers

▲ = 1 double diminution sur l'endroit et sur l'envers

▤ = 1 surjet simple sur l'endroit ou 2 m. ensemble envers torse
sur l'envers

◻ = 1 jeté



T. 2 : 8 m. endr. au lieu de 9 (= la m. 2 de la grille).

T. 3 : 13 m. endr. au lieu de 9 (= la m. 15 de la grille).

T. 4 : l'explication.

Au 2ème rg, tric. : **T. 1-T. 2 et T. 3 :** 11-7-12 m. env. au lieu de 8, puis de * à *,

T. 4 : l'explication.

Emmanchures : A 31-32-32-33 cm (114-118-118-122 rgs) de haut. tot., rab. de ch. côté ts les 2 rgs :

T. 1 : 1 fs 3 m., 3 fs 2 m., 6 fs 1 m.

T. 2 : 1 fs 3 m., 4 fs 2 m., 5 fs 1 m.

T. 3 : 1 fs 3 m., 4 fs 2 m., 6 fs 1 m.

T. 4 : 2 fs 3 m., 3 fs 2 m., 6 fs 1 m.

Il reste 87-95-103-111 m.

Epaules et encolure : A 17-18-20-21 cm de haut. d'emmanchures (176-182-190-198 rgs de haut. tot.), rab. de ch. côté ts les 2 rgs :

T. 1 : 4 fs 4 m., 1 fs 5 m.

T. 2 : 1 fs 4 m., 4 fs 5 m.

T. 3 : 3 fs 5 m., 2 fs 6 m.

T. 4 : 5 fs 6 m.

Simultanément, rab. les 31-33-35-37 m. centrales, puis de ch. côté ts les 2 rgs 1 fs 3 m., 2 fs 2 m.

DEVANT : Comme le dos jusqu'à l'encolure.

Encolure : A 36-37-38-40 cm (132-136-140-148 rgs) de haut. tot., rab. les 31-33-35-37 m. centrales, puis de ch. côté ts les 2 rgs 1 fs 3 m., 1 fs 2 m., 2 fs 1 m. Cont. droit.

Epaules : Comme au dos.

MANCHES : Monter 59-61-65-67 m. aig. n° 2,5. Tric. 3 cm (14 rgs) côtes 1/1. Cont. point ajouré aig. n° 3 en commençant le 1er rg par :

T. 1 : 10 m. endr. au lieu de 9 (= la m. 18

de la grille),

T. 2 : 11 m. endr. au lieu de 9 (= la m. 17 de la grille),

T. 3 : 13 m. endr. au lieu de 9 (= la m. 15 de la grille),

T. 4 : 14 m. endr. au lieu de 9 (= la m. 14 de la grille).

Au 2ème rg, tric. 9-10-12-13 m. env. au lieu de 8, puis de * à *,

en augm. de ch. côté à 1 m. du bord :

T. 1 : 9 fs 1 m. ts les 12 rgs, 2 fs 1 m. ts les 10 rgs.

T. 2 : 5 fs 1 m. ts les 12 rgs, 7 fs 1 m. ts les 10 rgs.

T. 3 : 9 fs 1 m. ts les 10 rgs, 5 fs 1 m. ts les 8 rgs.

T. 4 : 2 fs 1 m. ts les 10 rgs, 14 fs 1 m. ts les 8 rgs.

On obtient 81-85-93-99 m.

A 42 cm (154 rgs) de haut. tot., rab. de

ch. côté ts les 2 rgs :

T. 1 : 1 fs 3 m., 2 fs 2 m., 16 fs 1 m., 3 fs 2 m., 1 fs 3 m.

T. 2 : 1 fs 3 m., 2 fs 2 m., 18 fs 1 m., 3 fs 2 m., 1 fs 3 m.

T. 3 : 1 fs 3 m., 3 fs 2 m., 18 fs 1 m., 4 fs 2 m., 1 fs 3 m.

T. 4 : 1 fs 3 m., 4 fs 2 m., 19 fs 1 m., 4 fs 2 m., 1 fs 3 m.

Rab. les 17 m. rest. en 1 fs.

BORDURE D'ENCOLURE : Monter 57-59-61-63 m. aig. n° 2,5 pour le dos, 131-139-147-155 m. pour le devant. Tric. 2 cm (8 rgs) côtes 1/1, laisser en attente.

FINITIONS : Faire les coutures. Poser les bordures au point de mailles au bord de l'encolure.