



266 ★★

GILET RAYURES ET JOURS

Tailles 1/2-3-4/5

Fournitures

Qual. IDEAL,
Banane = 4-4-5 pel.,
Poussin = 3-4-4 pel.,
Gélule = 2 pel.,
Olivine = 2 pel.,
aig. n° 3 et 3,5,
5 boutons.

Points employés

POINT MOUSSE, aig. n° 3.
POINT FANT., aig. n° 3,5. Sur un n. de m. div. par 14 + 4.
1er rg (endr. du trav.) : endr.
2ème rg et ts les rgs pairs : env.
3ème rg : 3 m. env., * 1 jeté, 5 m. endr., 1 S.S., 7 m. env. *, répéter de * à *, term. par 8 m. env. au lieu de 7.
5ème rg : 4 m. endr., * 1 jeté, 5 m. endr., 1 S.S., 7 m. endr. *, répéter de * à *.
7ème rg : 5 m. env., * 1 jeté, 5 m. endr., 1 S.S., 7 m. env. *, répéter de * à *, term. par 6 m. env. au lieu de 7.
9ème rg : 6 m. endr., * 1 jeté, 5 m. endr., 1 S.S., 7 m. endr. *, répéter de * à *, term. par 5 m. endr. au lieu de 7.
11ème rg : * 7 m. env., 1 jeté, 5 m. endr., 1 S.S. *, répéter de * à *, term. par 4 m. env.
13ème rg : endr.
15ème rg : 1 m. endr., 2 m. ens. endr., 4 m. endr., * 1 jeté, 7 m. env., 2 m. ens. endr., 5 m. endr. *, répéter de * à *, term. par 1 m. endr. au lieu de 5, 1 jeté (tric. torse au rg suiv.), 1 m. endr.
17ème rg : 1 m. endr., 2 m. ens. endr., 3 m. endr., * 1 jeté, 7 m. endr., 2 m. ens. endr., 5 m. endr. *, répéter de * à *, term. par 2 m. endr. au lieu de 5, 1 jeté (tric. torse au rg suiv.), 1 m. endr.
19ème rg : 1 m. endr., 2 m. ens. endr., 2 m. endr., * 1 jeté, 7 m. env., 2 m. ens. endr., 5 m. endr. *, répéter de * à *, term. par 3 m. endr. au lieu de 5, 1 jeté (tric. torse au rg suiv.), 1 m. endr.

21ème rg : 1 m. endr., 2 m. ens. endr., 1 m. endr., * 1 jeté, 7 m. endr., 2 m. ens. endr., 5 m. endr. *, répéter de * à *, term. par 4 m. endr. au lieu de 5, 1 jeté (tric. torse au rg suiv.), 1 m. endr.
23ème rg : 1 m. endr., 2 m. ens. endr., * 1 jeté, 7 m. env., 2 m. ens. endr., 5 m. endr. *, répéter de * à *, term. par 1 jeté (tric. torse au rg suiv.), 1 m. endr.
25ème rg : repr. au 1er rg.
POINT FANT. RAYE, aig. n° 3,5.
Tric. 6 rgs Olivine, * 2 rgs Poussin, 2 rgs Olivine, 2 rgs Banane, 10 rgs Poussin, 2 rgs Banane, 2 rgs Poussin, 2 rgs Gélule, 10 rgs Banane, 2 rgs Gélule, 2 rgs Banane, 2 rgs Poussin, 10 rgs Gélule, 2 rgs Banane, 2 rgs Gélule, 2 rgs Poussin, 10 rgs Banane, 2 rgs

Poussin, 2 rgs Banane, 2 rgs Olivine, 10 rgs Poussin, 2 rgs Olivine, 2 rgs Poussin, 2 rgs Banane, 10 rgs Olivine *, répéter de * à *.

Echantillon

Un carré de 10 cm point fant. = 24 m. et 34 rgs.

Important : Tric. avec des aig. plus fines si vous obtenez moins de m. et de rgs que sur cet échantillon. Tric. avec des aig. plus grosses dans le cas contraire.

Réalisation

ATTENTION : Ch. jeté doit être compensé par 1 S.S. ou 2 m. ens. endr.

et inversement.

DOS : Monter 116-130-144 m. Olivine aig. n° 3. Tric. 6 rgs point mousse. Cont. point fant. rayé aig. n° 3,5.

Emmanchures : A 34-35-36 cm (118-122-126 rgs) de haut. tot., rab. de ch. côté ts les 2 rgs 1 fs 3 m., 3 fs 2 m., 5 fs 1 m.

Il reste 88-102-116 m.

Epaules et encolure : A 18-20-22 cm de haut. d'emmanchures (180-190-200 rgs de haut. tot.), rab. de ch. côté ts les 2 rgs :

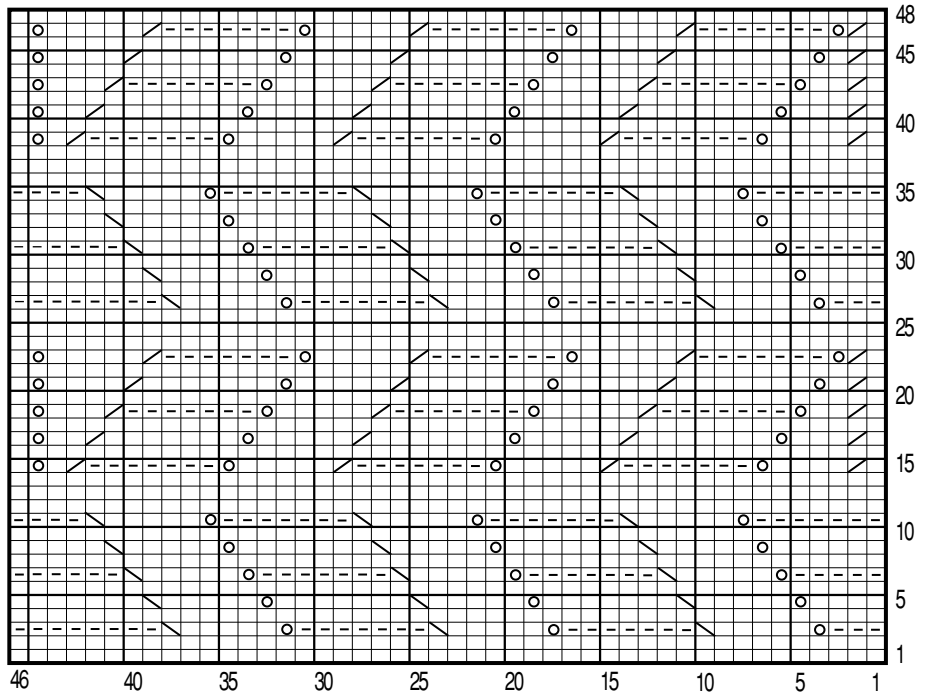
T. 1/2 : 2 fs 6 m., 2 fs 7 m.

T. 3 : 4 fs 8 m.

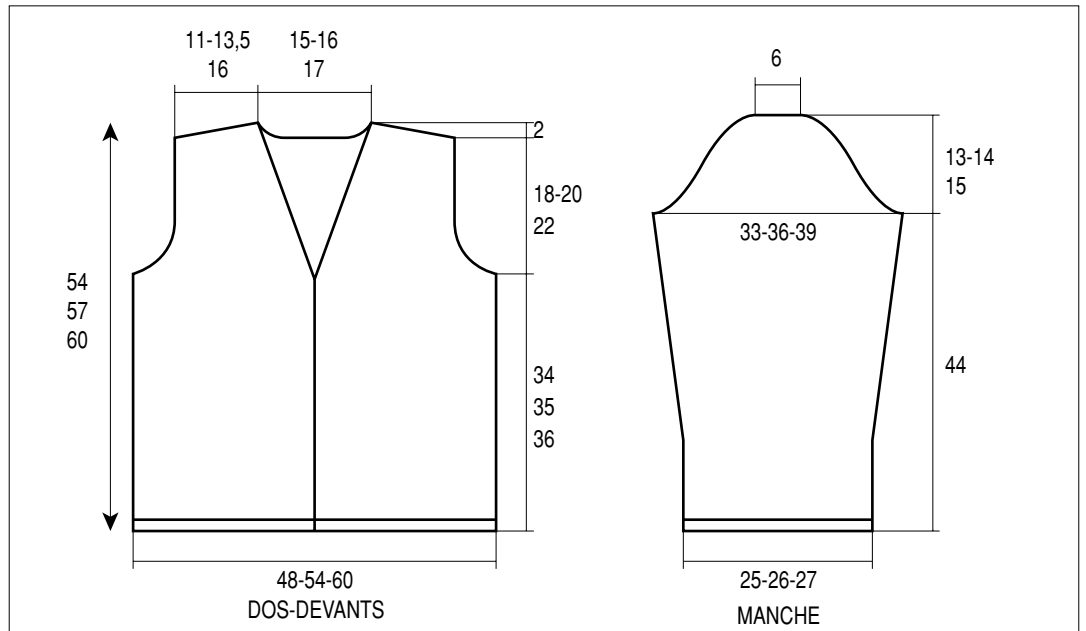
T. 4/5 : 2 fs 9 m., 2 fs 10 m.

Simultanément, rab. les 26-28-30 m. centrales, puis de ch. côté ts les 2 rgs

POINT FANTAISIE



- | | |
|--|--|
| | |
| | |
| | |



1 fs 3 m., 1 fs 2 m.

DEVANT GAUCHE : Monter 58-65-72 m. Olivine aig. n° 3. Tric. 6 rgs point mousse. Cont. point fant. rayé aig. n° 3,5, pour **T. 3** term. le rg par 1 S.S.

Emmanchure et épaule : A droite comme au dos.

Encolure : A 34-35-36 cm (118-122-126 rgs) de haut. tot., rab. à gauche :

T. 1/2 : 5 fs 1 m. ts les 2 rgs, 13 fs 1 m. ts les 4 rgs.

T. 3 : 4 fs 1 m. ts les 2 rgs, 15 fs 1 m. ts les 4 rgs.

T. 4/5 : 3 fs 1 m. ts les 2 rgs, 17 fs 1 m. ts les 4 rgs.

DEVANT DROIT : Tric. en sens inverse. Commencer le point fant. au 3ème rg par :

T. 1/2 et T. 4/5 : 1 m. env. au lieu de 3 (= la m. 3 de la grille).

T. 3 : 1 m. endr., 7 m. env. (= la m. 10 de la grille en remplaçant le 1er S.S. du 3ème au 11ème rg par 1 m. endr.).

MANCHES : Monter 60-62-64 m. Banane aig. n° 3. Tric. 6 rgs point mousse. Cont. point fant. rayé aig. n° 3,5 en commençant par :

T. 1/2 : 6 rgs Banane, 2 rgs Poussin, 2 rgs Banane, 2 rgs Olivine, 10 rgs Poussin, 2 rgs Olivine, 2 rgs Poussin, 2 rgs Banane, 10 rgs Olivine, puis répéter de * à *.

T. 3 : 2 rgs Banane, 2 rgs Poussin, 2 rgs Banane, 2 rgs Olivine, 10 rgs Poussin, 2 rgs Olivine, 2 rgs Poussin, 2 rgs Banane, 10 rgs Olivine, puis répéter de * à *.

T. 4/5 : 2 rgs Banane, 2 rgs Olivine, 10 rgs Poussin, 2 rgs Olivine, 2 rgs Poussin, 2 rgs Banane, 10 rgs Olivine, puis répéter de * à *.

Commencer le 3ème rg par :

T. 1/2 : l'explication (= la m. 1 de la grille).

T. 3 : 4 m. env. au lieu de 3 (= la m. 14 de la grille).

T. 4/5 : 5 m. env. au lieu de 3 (= la m. 13 de la grille).

A 13 cm (46 rgs) de haut. tot., augm. de ch. côté :

T. 1/2 : 10 fs 1 m. ts les 10 rgs.

T. 3 : 4 fs 1 m. ts les 10 rgs, 8 fs 1 m. ts les 8 rgs.

T. 4/5 : 6 fs 1 m. ts les 8 rgs, 9 fs 1 m. ts les 6 rgs.

On obtient 80-86-94 m.

A 44 cm (150 rgs) de haut. tot., rab. de ch. côté ts les 2 rgs :

T. 1/2 : 1 fs 3 m., 3 fs 2 m., 14 fs 1 m., 3 fs 2 m., 1 fs 3 m.

T. 3 : 1 fs 3 m., 3 fs 2 m., 15 fs 1 m., 4 fs 2 m., 1 fs 3 m.

T. 4/5 : 1 fs 3 m., 4 fs 2 m., 15 fs 1 m., 5 fs 2 m., 1 fs 3 m.

Rab. les 16 m. rest. en 1 fs.

BORDURE DES DEVANTS ET

D'ENCOLURE : Se tric. en 2 parties. Monter aig. n° 3 134-142-150 m. Banane pour un devant, 174-184-

194 m. Banane pour le 2ème devant et l'encolure dos. Tric. 5 rgs point mousse, laisser en attente.

FINITIONS : Faire les coutures. Poser au point de mailles les bordures le long des devants et de l'encolure dos, mais à la bordure droite, former 5 boutonnières de 3 m. dans la couture, la 1ère à 3 m. du bas, les autres espacées de 16-16-17 m. Coudre les boutons.