



267 ★★



## PULL MANCHES COURTES

Tailles 1-2-3-4-5

### Fournitures

Qual. BERGELLE 100, Isère = 2-2-3-3-3 pel., aig. n° 2,5 et 3, 1 aig. aux.

### Points employés

**COTES 1/1**, aig. n° 2,5.

(Densité : Type A = 4 écartement 3) (Type B = 3 1/3) (Type C = 3 3/4)

**JERSEY ENDR.**, aig. n° 3.

**POINT AJOURE**, aig. n° 3. Sur 19 m.

**1er rg (endr. du trav.)** : 4 m. endr., 2 m. ens. endr., 3 m. endr., 1 jeté, 1 env., 1 jeté, 3 m. endr., 1 S.S., 4 m. endr.

**2ème rg** : 3 m. env., 2 m. ens. env. torse, 3 m. env., 1 jeté, 1 m. env., 1 m. endr., 1 m. env., 1 jeté, 3 m. env., 2 m. ens. env., 3 m. env.

**3ème rg** : 2 m. endr., 2 m. ens. endr., 3 m. endr., 1 jeté, 2 m. endr., 1 env., 2 m. endr., 1 jeté, 3 m. endr., 1 S.S.,

2 m. endr.

**4ème rg** : 1 m. env., 2 m. ens. env. torse, 3 m. env., 1 jeté, 3 m. env., 1 m. endr., 3 m. env., 1 jeté, 3 m. env., 2 m. ens. env., 1 m. env.

**5ème rg** : 2 m. ens. endr., 3 m. endr., 1 jeté, 4 m. endr., 1 env., 4 m. endr., 1 jeté, 3 m. endr., 1 S.S.

**6ème-7ème et 8ème rgs** : tric. comme les m. se présentent.

**9ème rg** : repr. au 1er rg.

(Densité : Type A = 8)

(Type B = 8) (Type C = 6 3/4)

### Echantillon

Un carré de 10 cm jersey endr. = 26 m. et 35 rgs.

**Important** : Tric. avec des aig. plus fines (ou un réglage plus petit) si vous obtenez moins de m. et de rgs que sur cet échantillon. Tric. avec des aig. plus grosses (ou un réglage plus grand) dans le cas contraire.

### Réalisation

**DOS** : Monter 99-109-119-129-141 m. aig. n° 2,5. Tric. 2 cm (10 rgs) côtes 1/1. Cont. jersey endr. aig. n° 3. A 8 cm (30 rgs) de haut. tot., augm. de ch. côté à 2 m. du bord 4 fs 1 m. ts les 18 rgs.

On obtient 107-117-127-137-149 m.

**Emmanchures** : A 28-29-29-30-31 cm (100-104-104-108-112 rgs) de haut. tot., rab. de ch. côté ts les 2 rgs :

**T. 1** : 2 fs 3 m., 3 fs 2 m., 4 fs 1 m.

**T. 2** : 2 fs 3 m., 3 fs 2 m., 5 fs 1 m.

**T. 3** : 2 fs 3 m., 4 fs 2 m., 4 fs 1 m.

**T. 4** : 3 fs 3 m., 3 fs 2 m., 5 fs 1 m.

**T. 5** : 3 fs 3 m., 5 fs 2 m., 5 fs 1 m.

Il reste 75-83-91-97-101 m.

**Encolure** : A 15-16-18-19-20 cm de haut. d'emmanchures (154-162-168-176-184 rgs de haut. tot.), rab. les 27-31-33-35-37 m. centrales, puis de ch. côté ts les 2 rgs 2 fs 3 m., 2 fs 2 m.

**Epaules** : A 17-18-20-21-22 cm de

haut. d'emmanchures (160-168-174-182-190 rgs de haut. tot.), rab. de ch. côté ts les 2 rgs :

**T. 1** : 1 fs 4 m., 2 fs 5 m.

**T. 2** : 2 fs 5 m., 1 fs 6 m.

**T. 3** : 2 fs 6 m., 1 fs 7 m.

**T. 4** : 3 fs 7 m.

**T. 5** : 2 fs 7 m., 1 fs 8 m.

**DEVANT** : Monter 99-109-119-129-141 m. aig. n° 2,5. Tric. 2 cm (10 rgs) côtes 1/1. Cont. aig. n° 3 en augm. de ch. côté comme au dos et en tric. : 13-15-17-19-22 m. jersey endr., 19 m. point ajouré, 35-41-47-53-59 m. jersey endr., 19 m. point ajouré, 13-15-17-19-22 m. jersey endr. (**1er rg** = 17-19-21-23-26 m. endr., 2 m. ens. endr., 3 m. endr., 1 jeté, 1 m. env., 1 jeté, 3 m. endr., 1 S.S., 43-49-55-61-67 m. endr., 2 m. ens. endr., 3 m. endr., 1 jeté, 1 m. env., 1 jeté, 3 m. endr., 1 S.S., 17-19-21-23-26 m. endr.).

A 22 cm (79 rgs) de haut. tot., après un 5ème rg du point ajouré, tric. jersey endr. sur toutes les m.

**Emmanchures** : A 28-29-29-30-31 cm (100-104-104-108-112 rgs) de haut. tot., rab. de ch. côté ts les 2 rgs :

**T. 1** : 1 fs 3 m., 2 fs 2 m., 3 fs 1 m.

**T. 2** : 1 fs 3 m., 3 fs 2 m., 4 fs 1 m.

**T. 3** : 1 fs 3 m., 3 fs 2 m., 3 fs 1 m.

**T. 4** : 2 fs 3 m., 2 fs 2 m., 4 fs 1 m.

**T. 5** : 2 fs 3 m., 4 fs 2 m., 4 fs 1 m.

Il reste 87-95-103-109-113 m.

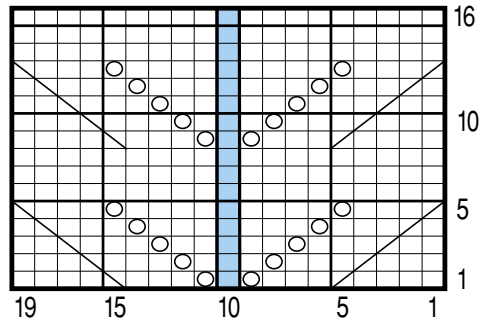
A 5,5-6,5-8,5-9,5-10,5 cm de haut. d'emmanchures (118-126-132-140-148 rgs de haut. tot.), former les plis : tric. 30-34-38-41-43 m. endr., \* glis. 3 m. sur l'aig. aux. devant le trav., tric. 3 fs 2 m. ens. endr. (= la 1ère m. de l'aig. aux. et la 1ère m. de l'aig. gauche) \*, 1 m. endr., tric. encore 1 fs de \* à \*, 1 m. endr., ° glis. 3 m. sur l'aig. aux. derrière le trav., tric. 3 fs 2 m. ens. endr. (= la 1ère m. de l'aig. gauche et la 1ère m. de l'aig. aux.) °, 1 m. endr., tric. encore 1 fs de ° à °, 30-34-38-41-43 m. endr.

(A la machine : de ch. côté de la m. centrale, \* prendre 3 m. sur un poinçon à 3 aiguilles, rapprocher du centre toutes les autres m., superposer les 3 m. du poinçon avec les 3 premières m. \*. Compter 4 aig. à partir de l'aig. centrale et répéter de \* à \*. Descendre en position repos les aig. libérées).

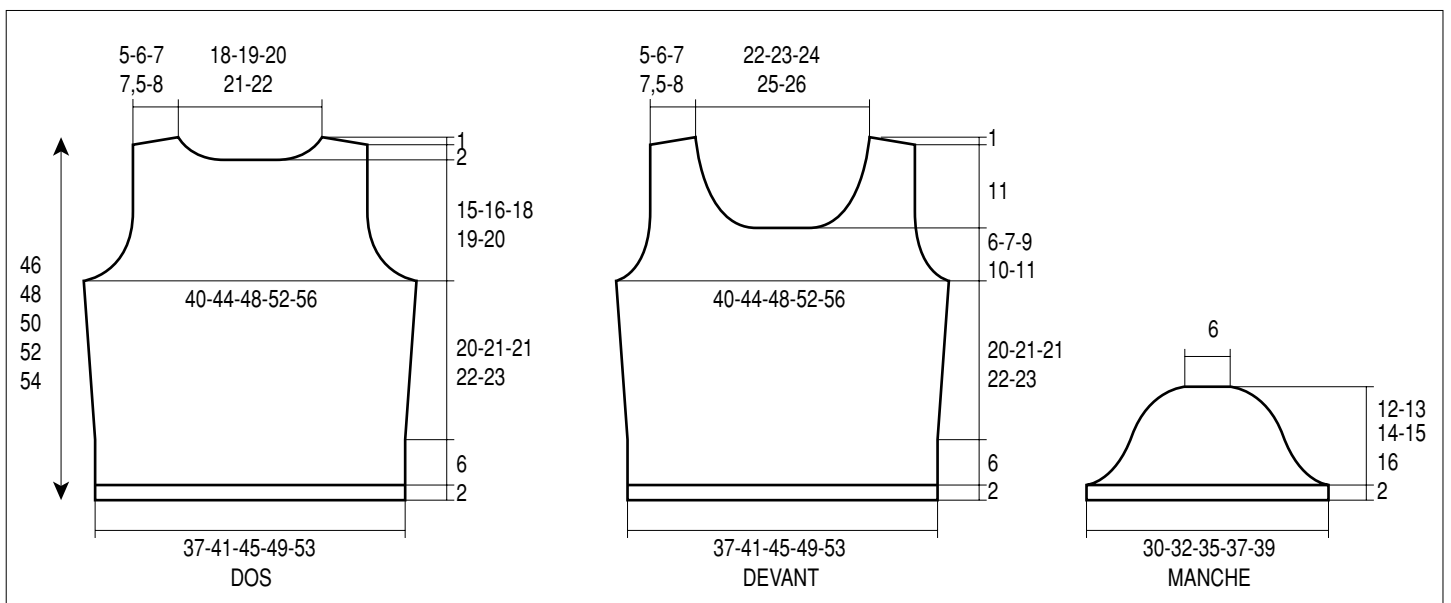
Il reste 75-83-91-97-101 m.

**Encolure** : A 6-7-9-10-11 cm de haut. d'emmanchures (120-128-134-142-150 rgs de haut. tot.), rab. les 19-23-25-

### POINT AJOURE



- = 1 m. jersey endroit
- = 2 m. ensemble endroit sur l'endroit ou 2 m. ensemble envers sur l'envers
- (bleu) = 1 m. jersey envers
- = 1 jeté
- ◻ (triangle) = 1 surjet simple sur l'endroit ou 2 m. ensemble envers torses sur l'envers



27-29 m. centrales, puis de ch. côté ts  
les 2 rgs 1 fs 3 m., 2 fs 2 m., 7 fs 1 m.

**Epaules** : Comme au dos.

**MANCHES** : Monter 79-85-93-97-  
103 m. aig. n° 2,5. Tric. 2 cm (10 rgs)  
côtes 1/1. Cont. jersey endr. aig. n° 3  
en rab. dès le 1er rg de ch. côté ts les

2 rgs :

**T. 1** : 1 fs 3 m., 3 fs 2 m., 13 fs 1 m., 2 fs  
2 m., 2 fs 3 m.

**T. 2** : 1 fs 3 m., 4 fs 2 m., 14 fs 1 m., 2 fs  
2 m., 2 fs 3 m.

**T. 3** : 1 fs 3 m., 4 fs 2 m., 14 fs 1 m., 4 fs  
2 m., 2 fs 3 m.

**T. 4** : 2 fs 3 m., 4 fs 2 m., 15 fs 1 m., 3 fs  
2 m., 2 fs 3 m.

**T. 5** : 2 fs 3 m., 4 fs 2 m., 16 fs 1 m., 4 fs  
2 m., 2 fs 3 m.

Rab. les 15 m. rest. en 1 fs.

**COL** : Monter 155-161-167-173-179 m.  
aig. n° 2,5. Tric. 2 cm (10 rgs) côtes 1/1.

Laisser en attente.

**FINITIONS** : Faire les coutures. Poser  
le col au point de mailles au bord de  
l'encolure.