



430 ★★★

PULL AJOURE

Tailles 1-2-3-4

Fournitures

Qual. DOUSSINE,
Shéhérazade = 6-6-7-8 pel.,
qual. SIRENE,
Pirate = 1 bob.,
aig. n° 3,5,
crochet n° 2,5 et 3.

Points employés

POINT AJOURE, aig. n° 3,5. Sur un n. de m. div. par 12 + 3.

1er rg (endr. du trav.) : endr.

2ème rg et ts les rgs pairs : env.

3ème rg : 1 m. endr., 1 S.S., * 1 jeté, 1 m. endr., 1 jeté, 1 double dim. *, répéter de * à *, term. par 2 m. ens. endr. au lieu d'1 double dim., 1 m. endr.

5ème rg : 1 m. endr., 1 S.S., * 3 m. endr., 1 jeté, 3 m. endr., 1 jeté, 3 m. endr., 1 double dim. *, répéter de * à *, term. par 2 m. ens. endr. au lieu d'1 double dim., 1 m. endr.

7ème rg : 1 m. endr., 1 S.S., * 2 m. endr., 1 jeté, 1 m. endr., 1 jeté, 1 double dim., 1 jeté, 1 m. endr., 1 jeté, 2 m. endr., 1 double dim. *, répéter de * à *, term. par 2 m. ens. endr. au lieu d'1 double dim., 1 m. endr.

9ème rg : 1 m. endr., 1 S.S., * 1 m. endr., 1 jeté, 2 m. endr., 1 jeté, 1 double dim., 1 jeté, 2 m. endr., 1 jeté, 1 m. endr., 1 double dim. *, répéter de * à *, term. par 2 m. ens. endr. au lieu d'1 double dim., 1 m. endr.

11ème rg : 1 m. endr., 1 S.S., * 1 jeté, 3 m. endr., 1 jeté, 1 double dim. *, répéter de * à *, term. par 2 m. ens. endr. au lieu d'1 double dim., 1 m. endr.

13ème rg : repr. au 3ème rg.

POINT FANT., aig. n° 3,5. Sur un n. de m. pair.

1er rg (endr. du trav.)-5ème-9ème et 13ème rgs : endr.

2ème rg et ts les rgs pairs : env.
3ème-7ème et 11ème rgs : 1 m. endr., * 1 jeté, 2 m. ens. endr. *, répéter de * à *, term. par 1 m. endr.

POINT DE BORDURE, crochet n° 3.

1er tour : m.c., fermer le tour par 1 m.c. dans la 1ère m.c. du début du tour.

2ème tour : 1 m.l., 1 m.s. sur la 1ère m., * sauter 1 m., 3 b. sur la m. suiv., sauter 1 m., 1 m.s. sur la m. suiv. *, répéter de * à *.

Echantillon

Un carré de 10 cm point ajouré = 24 m. et 30 rgs.

Important : Tric. avec des aig. plus fines si vous obtenez moins de m. et de rgs

que sur cet échantillon. Tric. avec des aig. plus grosses dans le cas contraire.

Réalisation

ATTENTION : ch. jeté doit être compensé par 1 S.S. ou 2 m. ens. endr.

DOS : Monter 111-123-135-147 m. Shéhérazade. Tric. point ajouré.

Emmanchures : A 43-44-44-45 cm (128-132-132-134 rgs) de haut. tot., rab. de ch. côté ts les 2 rgs :

T. 1 : 1 fs 3 m., 3 fs 2 m., 4 fs 1 m.

T. 2 : 2 fs 3 m., 3 fs 2 m., 3 fs 1 m.

T. 3 : 2 fs 3 m., 4 fs 2 m., 4 fs 1 m.

T. 4 : 2 fs 3 m., 5 fs 2 m., 4 fs 1 m.

Il reste 85-93-99-107 m.

Encolure : A 14-15-17-18 cm de haut.

d'emmanchures (170-176-182-188 rgs de haut. tot.), rab. les 39-43-45-47 m. centrales, puis de ch. côté ts les 2 rgs 5 fs 3 m.

Epaules : A 17-18-20-21 cm de haut. d'emmanchures (180-186-192-198 rgs de haut. tot.), rab. de ch. côté ts les 2 rgs :

T. 1 : 1 fs 2 m., 2 fs 3 m.

T. 2 : 2 fs 3 m., 1 fs 4 m.

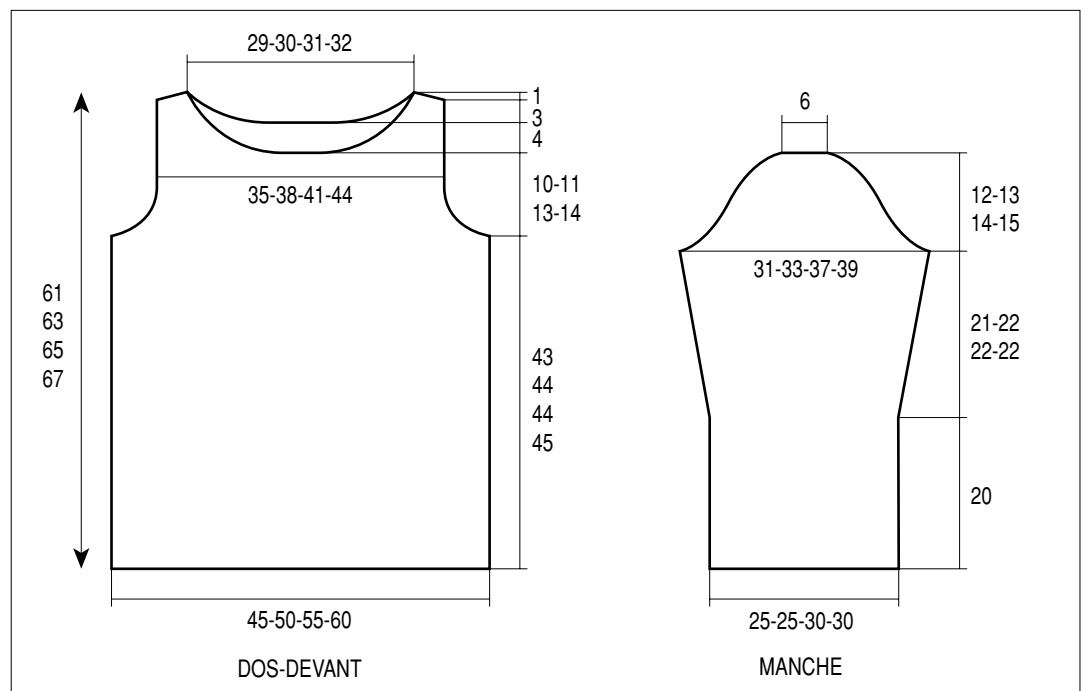
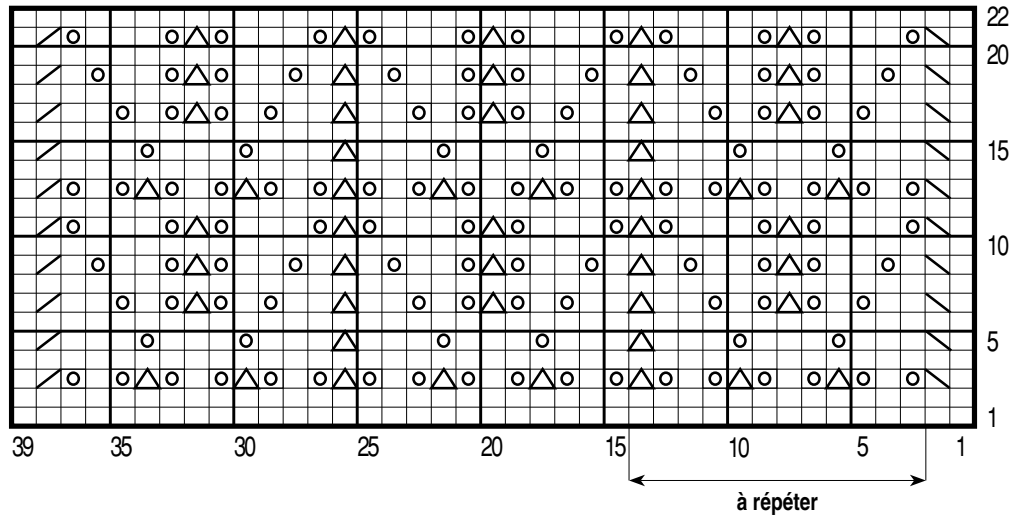
T. 3 : 3 fs 4 m.

T. 4 : 3 fs 5 m.

DEVANT : Tric. comme le dos jusqu'à l'encolure.

Encolure : A 10-11-13-14 cm de haut. d'emmanchures (158-164-170-176 rgs de haut. tot.), rab. les 27-31-33-35 m. centrales, puis de ch. côté ts les 2 rgs

POINT AJOURE



4 fs 3 m., 3 fs 2 m., 3 fs 1 m.

Epaules : Comme au dos.

MANCHES : Monter 63-63-75-75 m. Shéhérazade. Tric. point ajouré.

A 20 cm (60 rgs) de haut. tot., augm. de ch. côté :

T. 1 : 3 fs 1 m. ts les 12 rgs, 3 fs 1 m. ts les 10 rgs.

T. 2 : 6 fs 1 m. ts les 8 rgs, 3 fs 1 m. ts les 6 rgs.

T. 3 : 8 fs 1 m. ts les 8 rgs.

T. 4 : 3 fs 1 m. ts les 8 rgs, 7 fs 1 m. ts les 6 rgs.

On obtient 75-81-91-95 m.

A 41-42-42-42 cm (124-126-126-126 rgs) de haut. tot., rab. de ch. côté ts les 2 rgs :

T. 1 : 1 fs 3 m., 4 fs 2 m., 8 fs 1 m., 4 fs 2 m., 1 fs 3 m.

T. 2 : 1 fs 3 m., 4 fs 2 m., 9 fs 1 m., 5 fs 2 m., 1 fs 3 m.

T. 3 : 2 fs 3 m., 4 fs 2 m., 8 fs 1 m., 5 fs 2 m., 2 fs 3 m.

T. 4 : 2 fs 3 m., 4 fs 2 m., 10 fs 1 m., 5 fs 2 m., 2 fs 3 m.

Rab. les 15 m. rest. en 1 fs.

BORDURE D'ENCOLURE : Monter 172-176-180-184 m. Shéhérazade. Tric. 14 rgs point fant., rab. les m. en 1 fs.

Lien : Monter une chaînette Pirate crochet n° 2,5 de 142-150-158-166 cm environ. Croch. 2 rgs de m.s. et arrêter.

FINITIONS : Faire les coutures. Coudre la bordure au bord de l'encolure. Croch. 2 tours point de bordure Shéhérazade crochet n° 3 au bord l'encolure. Glisser le lien dans les jours à 12 cm de haut. tot. en commençant à 15 cm du bord droit, le nouer au porté.